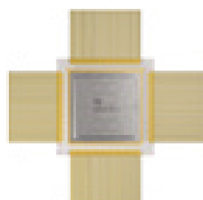


1923КН014, 1923КН015

Аналоговый коммутатор, для применения в бортовой аппаратуре телеметрических систем КА, РН и РБ



М 1:2



**-60°
+125° C**

**3.0
5.5 V**

ОБЩИЕ ХАРАКТЕРИСТИКИ:

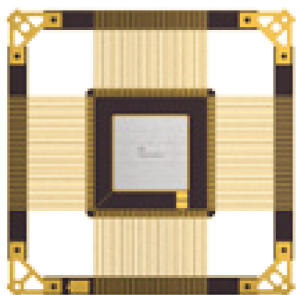
- диапазон напряжения питания цифровой части: 3,0-5,5 В
- логические уровни совместимы с TTL и CMOS
- диапазон напряжений питания аналоговых ключей: от +/-7 до +/-16,5 В
- технологический процесс: 0,18 мкм
- потребление в статическом режиме: 2 мА
- сопротивление аналоговых ключей: 400 Ом
- напряжение защиты аналоговых ключей: +/-25 В
- отсутствие тиристорного эффекта
- ключи выключаются при выключении питания
- температурный диапазон: -60...+125°С;
- имеет два варианта исполнения: с 64-мя и 32-мя ключами

ТИП КОРПУСА:

- 1923КН014, 64-канальный в 100-выводном металлокерамическом корпусе 4247.100-1;
- 1923КН015, 32-канальный в 48-выводном металлокерамическом корпусе Н16.48-2В.

1923ВК014, 1923ВК014А

Микросхема 1923ВК014, 1923ВК014А специализированный контроллер внешней памяти и набора периферии на базе микропроцессорного ядра ARM Cortex-M0, для применения в бортовой аппаратуре телеметрических систем КА, РН и РБ.



М 1:2



**-60°
+125° C**

**3.0
5.5 V**

ОБЩИЕ ХАРАКТЕРИСТИКИ:

- блок приемника и передатчика телеметрической информации по стандарту CCSDS;
- встроенный приемопередатчик SpaceWire;
- SPI, UART, CAN, CCSDS;
- часы реального времени;
- блок сторожевого таймера;
- до 160 выводов портов общего назначения;
- 32 Кбайт ОЗУ памяти данных с ECC;
- 32 Кбайт ОЗУ памяти программ с ECC;
- напряжение питания от 3,0 до 5,5 В;
- температурный диапазон: -60...+125°С.

ТИП КОРПУСА:

- 1923ВК014 – 240-выводной металлокерамический корпус 4245.240-5;
- 1923ВК014А – 132-выводной металлокерамический корпус 4229.132-3.