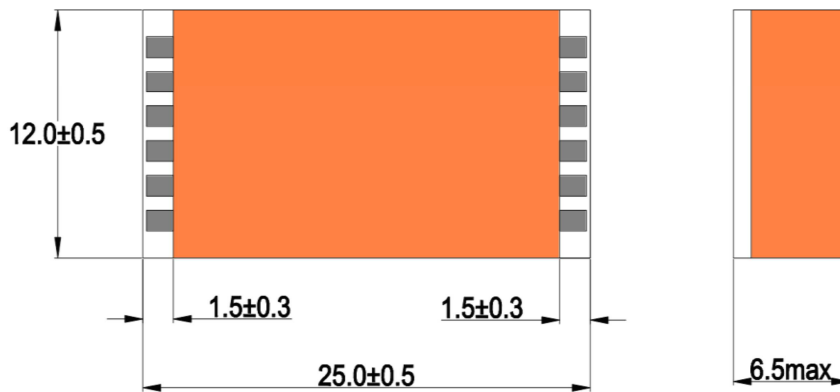


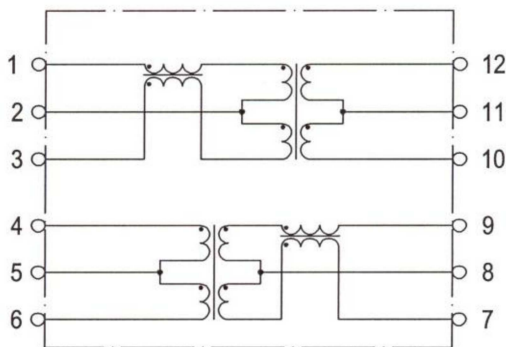
ХДО.479.002 ТУ



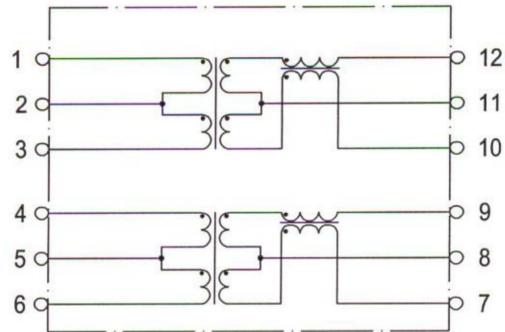
ИМНЕ.671152.034(035)

Трансформаторы (трансформаторная сборка) для гальванической развязки в локальных сетях Ethernet 10BASE-T. Монтаж осуществляется перемычками между контактами трансформаторной сборки и материнской платой. Интервал рабочих температур – минус 40 ÷ +65°C. Категория качества «ВП».

Электрическая схема



ИМНЕ.671152.034



ИМНЕ.671152.035

Технические характеристики в нормальных климатических условиях

Наименование параметра, единица измерения	Норма параметра		
	Не менее	Типовое	Не более
Индуктивность обмоток трансформаторов на частоте 1 МГц, мкГн	100	Не нормируется	Не нормируется
Сопротивление обмоток постоянному току, Ом	Не нормируется	Не нормируется	1
Межобмоточная емкость на частоте 1 МГц, пФ	Не нормируется	Не нормируется	50
Коэффициент трансформации на частоте 1 МГц	0,9	1	1,1
Сопротивление изоляции трансформаторных сборок при испытательном напряжении 500 В, МОм	50	Не нормируется	Не нормируется

Пример обозначения при заказе и в конструкторской документации:
 Трансформаторная сборка ИМНЕ.671152.034
 Трансформаторная сборка ИМНЕ.671152.035