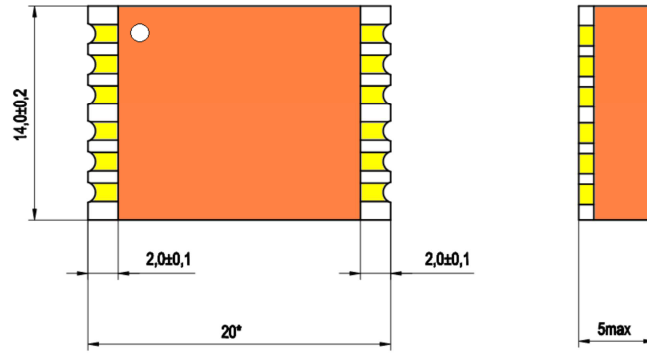


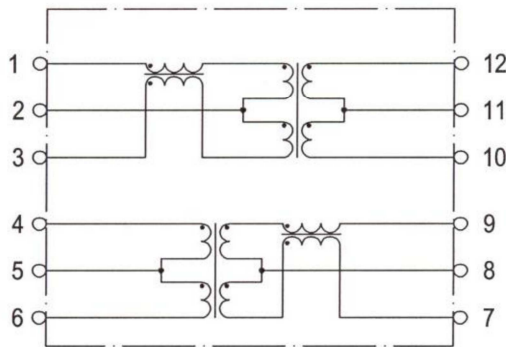
ЕСКФ.671152.001 ТУ



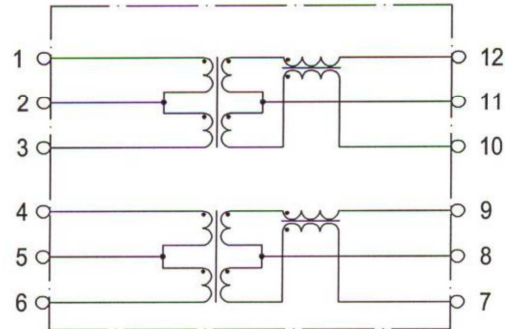
Трансформаторная сборка ТрС-ЛС1(2)

Трансформаторная сборка для для гальванической развязки в локальных сетях Ethernet 10BASE-T.
 Интервал рабочих температур – минус 40 ÷ +65°С.
 Категория качества «ВП».

Электрическая схема



ТрС-ЛС1



ТрС-ЛС2

Технические характеристики в нормальных климатических условиях

Наименование параметра, единица измерения	Норма параметра		
	Не менее	Типовое	Не более
Индуктивность обмоток трансформаторов на частоте 1 МГц, мкГн	100	Не нормируется	Не нормируется
Сопротивление обмоток постоянному току, Ом	Не нормируется	Не нормируется	1
Межобмоточная емкость на частоте 1 МГц, пФ	Не нормируется	Не нормируется	50
Коэффициент трансформации на частоте 1 МГц	0,9	1	1,1
Сопротивление изоляции трансформаторных сборок при испытательном напряжении 500 В, МОм	50	Не нормируется	Не нормируется

Пример обозначения при заказе и в конструкторской документации:
 Трансформаторная сборка ТрС-ЛС1 ЕСКФ.671152.004 СБ
 Трансформаторная сборка ТрС-ЛС2 ЕСКФ.671152.005 СБ