



J-LINK V8 固件烧录指导

1 J-LINK V8 固件烧录指导

J-LINK 是使用过程中，如果内部固件意外损坏或丢失，请参考下面操作步骤说明，重新烧录 JLINK 固件。

1.1 安装固件烧录软件

◇ 请 ATMEL 官方网址下载 AT91-ISP 下载软件。

软件下载地址：http://www.atmel.com/dyn/products/tools_card.asp?tool_id=3883

在打开的网页中，下载下图中红色框所示软件。



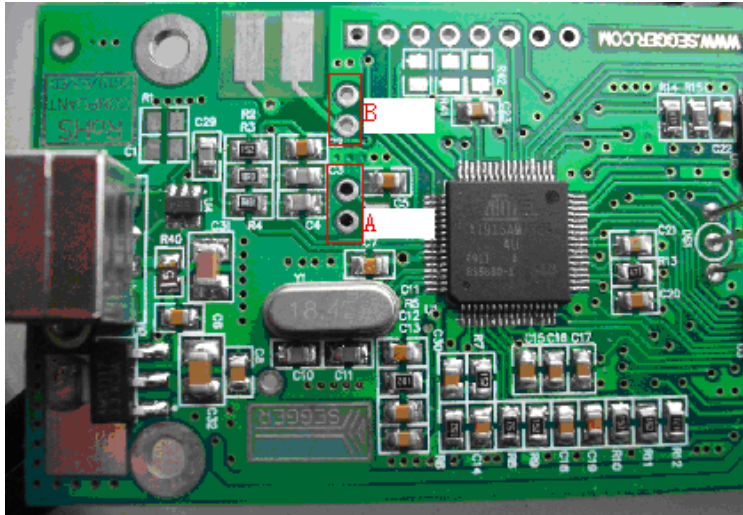
◇ 安装下载好的 Install AT91-ISP v1.13.exe 软件

双击 Install AT91-ISP v1.13.exe 运行，选择默认设置，安装好以后，桌面上生成如下两个图标。



1.2 擦除芯片并进入编程模式

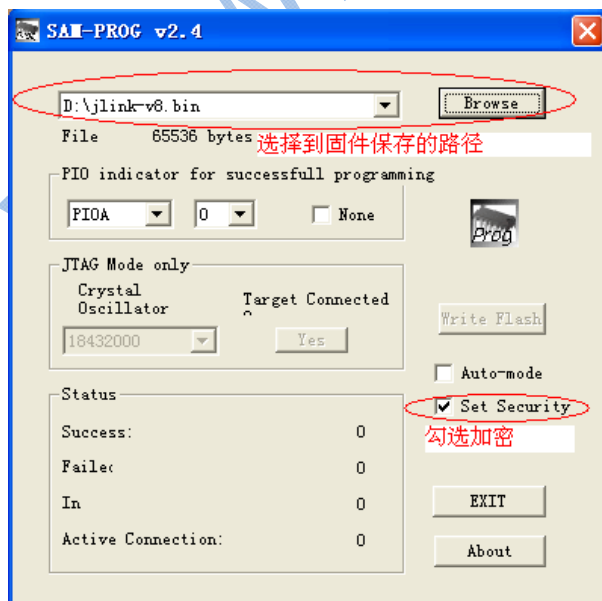
- ✧ 打开 JLINK 外壳，见到 JLINK 内部电路如下图所示。
- ✧ **A = ERASE B = TST**



- ✧ 使用 USB 线连接 JLINK 与 PC 机，以提供 JLINK 工作电源。
- ✧ 短接图中 A 的两个过孔约 5 秒。断开 A 位置的两个过孔的短接。然后拔掉 JLINK 与 PC 间的 USB 线（注意先后顺序）。
- ✧ 短接图中 B 处的两个过孔。
- ✧ 使用 USB 线连接 JLINK 与 PC 机，至少超过 10 秒后，拔掉 USB 线，停止给 JLINK 供电（说明：请确保此过程中，图中 B 处一直处于可靠的端接状态）。
- ✧ 断开图中 B 处的短接。

1.3 更新固件

- ✧ 双击桌面上的 SAM-PROG v2.4 图标，运行 SAM-PROG v2.4 烧录软件，按下图所示进行设置。



- ✧ 将 JLINK V8 通过 USB 线与 PC 机连接。此时，SAM-PROG v2.4 软件中的 Write Flash 按钮将变为有效。（注意，先打开 SAM-PROG v2.4 再连接 JLINK 与 PC 机）。
- ✧ 点击 Write Flash 按钮，烧录固件，待烧录完成后,Active Connection: 将变为 1。
- ✧ 拔掉 JLINK 与 PC 机之间的 USB 线。

至此,JLINK V8 的固件已经更新完毕，正常情况下，连接电脑与 JLINK V8 时，JLINK V 的指示灯将闪烁，然后常绿。请参照 JLINK V8 用户手册说明，使用 JLINK V8 进行调试仿真。

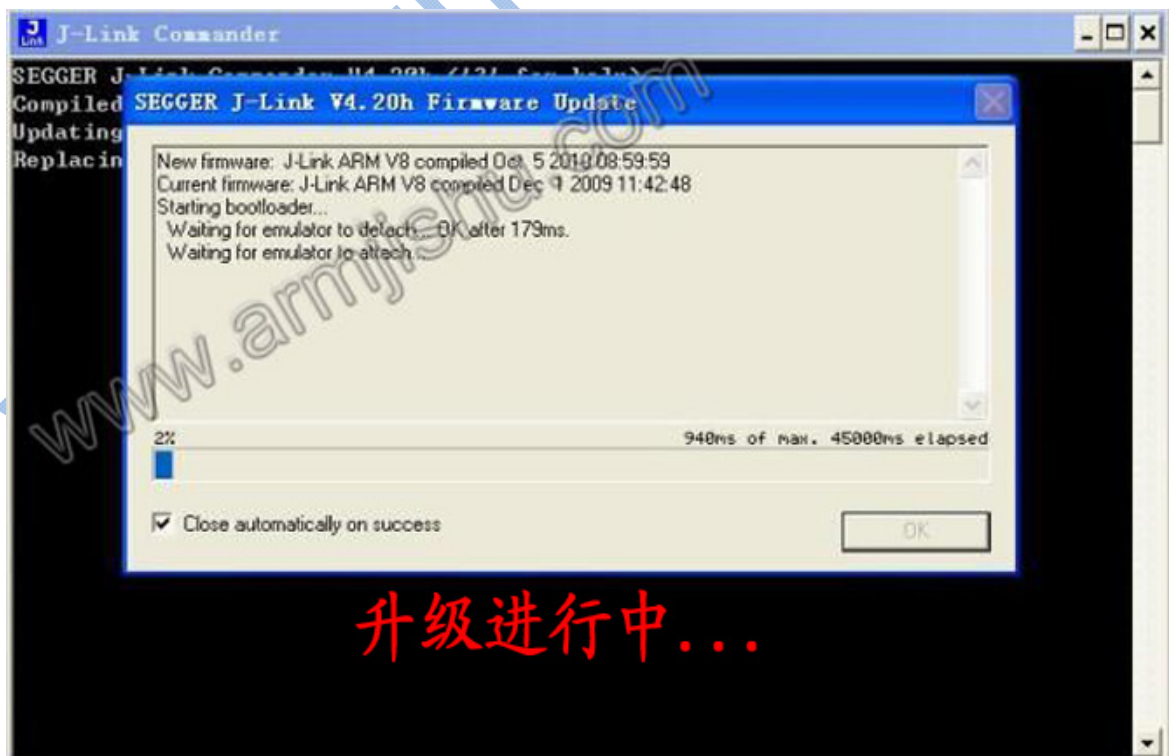


关于 JLINK V8 固件升级指导

2010-3-2



检测到新的固件，提示是否升级，点“是”



升级进行中...



更多详细信息请查看 www.armjishu.com

JLINK V8 详细说明帖子: <http://www.armjishu.com/bbs/viewtopic.php?id=2280>